

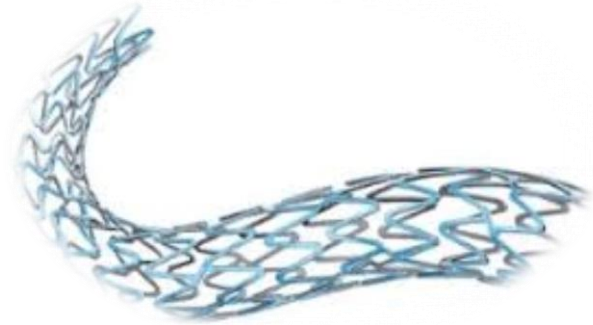


سازمان سرمایه‌گذاری و کمک‌های اقتصادی و فنی ایران

مرکز خدمات سرمایه‌گذاری استان یزد

معرفی فرصت‌های سرمایه‌گذاری استان یزد

www.investinyazd.ir



تولید استنت قلب

خلاصه امکان سنجی فنی - اقتصادی

زیربخش : صنعت

کد ایسیک: ۹۰۱۸۳۹۲۵



فهرست مطالب



- مقدمه
- شاخص های عمومی استان یزد
- موقعیت طرح
- بررسی بازار
- پیشرفت فیزیکی و فازبندی پروژه
- برنامه مالی پروژه
- خلاصه مباحث اقتصادی پروژه

مقدمه

استنت (به انگلیسی: **Stent**) در واژگان فنی پزشکی، لوله توری مصنوعی از جنس فلز، قرار داده شده در یک گذرگاه یا مجرای طبیعی (لومن) در بدن، برای جلوگیری یا رویارویی با نقص ناشی از انقباض موضعی جریان درون آن مجرا است. این واژه همچنین ممکن است به یک لوله اطلاق گردد که به طور موقت مجرای طبیعی از بدن را برای دسترسی جراح، باز نگه می‌دارد. استنت‌ها لوله‌های توری فلزی از جنس ویژه هستند که پیش از استفاده به صورت جمع شده و کوچک توان عبور در درون هر نوع مجرا و رگ و لومن را داشته و در زمان قرار گرفتن در محل مورد نظر قابلیت باز شدن و افزایش در حجم به ابعاد مورد نیاز پزشک را دارا می‌باشند. از استنت در باز نگه داشتن عروق کرونر، مجرای اورتر یا میزنای، میزراه یا اورتر، مری و غیره استفاده می‌گردد. در بیشترین کاربرد، استنت برای باز نگه‌داشتن سرخرگ‌های کرونر پس از آنژیوپلاستی بکار می‌رود.

انواع استنت ها

استنت های نسل اول از فلز خالص ساخته شده بودند. اگر چه آنها تقریباً خطر گرفتگی شریان ها را از بین بردند، اما نتوانستند خطر گرفتگی مجدد را کاهش دهند. حدود یک چهارم از تمام شریان های عروق کرونر که توسط استنت های فلزی بدون درد درمان شده بود، در حدود ۶ ماه بعد دوباره بسته شدند. بنابراین پزشکان و شرکت ها سعی کردند استنت هایی بسازند که با داروهای منقطع پوشیده شده باشند و از گرفتگی دوباره آن ها جلوگیری کنند. این استنت ها، استنت های دارویی نامیده می شوند.

در کارآزمایی های بالینی، موارد گرفتگی مجدد به کمتر از ۱۰٪ کاهش یافت. این استنت ها همچنین نیاز دوباره به آنژیوپلاستی را برای افراد مبتلا به دیابت کاهش داد، زیرا این افراد بیشتر در معرض گرفتگی شریان های عروق کرونر هستند.

با این حال، نگرانی هایی وجود داشت که استنت های پوشیده شده با داروهای انعقادی با عوارض نادر اما جدی همراه هستند، یکی از این عوارض ایجاد ترومبوز در استنت است. ترومبوز در استنت وضعیتی است که یک لخته خون در استنت ایجاد می شود.

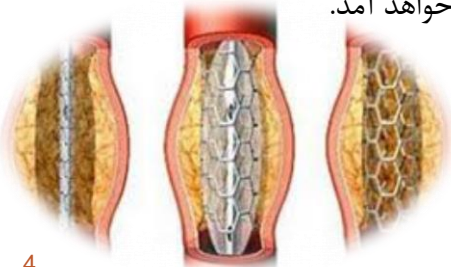
از آنجایی که این عوارض می تواند مرگبار باشد، مهم است که افراد مبتلا به استنت آسپرین و داروهای ضد انعقاد مصرف کنند و تا زمانی که دکتر به آن ها نگفته است مصرف داروها را قطع نکنند.

در سال ۲۰۱۶، FDA نوع جدیدی از استنت ها را تایید کرد که از یک پلیمر مخصوص ساخته شده بود، آن ها در نهایت در بدن حل می شدند. این استنت های جدید، دارویی به نام اورولیموس آزاد می کنند. اورولیموس یک داروی سرکوب کننده ایمنی بدن است و رشد بافت هایی را متوقف می کند که باعث انسداد عروق کرونر می شوند.

شرکت **Global Data** پیش بینی می کند که بازار جهانی برای استنت های کرونر تا سال ۲۰۲۰ به ۴.۸۱ میلیارد یورو افزایش می یابد

در مجموع با توجه به موارد زیر ایجاد واحد تولیدی استنت قلب توجیه پذیر می‌باشد:

- از آنجا که استان یزد به عنوان یکی از قطب های پزشکی در کشور به شما می آید و سالانه بیماران بسیار زیادی از سراسر کشور به ویژه استان های همجوار و حتی برخی از کشورهای همسایه جهت درمان به آن رجوع می کنند، اجرای این طرح می تواند بازر بسیار مناسبی را برای تولید کنندگان این محصول فراهم آورد.
- با توجه به اینکه تقریباً ۱۰۰ درصد استنت مورد نیاز کشور به صورت واردات می باشد و قیمت تأمین آن با توجه به نرخ ارز برای مصرف کنندگان بالا می باشد، لذا با اجرای این طرح علاوه بر اینکه مشتری هزینه ی کمتری را متصور خواهد شد استقبال بیشتری نیز از سوی متقاضیان به عمل خواهد آمد.



شاخص های عمومی استان یزد

شاخص های اقتصادی

تولید ناخالص داخلی: ۳۱۳۵.۷ میلیون یورو
تولید ناخالص داخلی سرانه: ۲۵۳۷ یورو

شاخص های اجتماعی

جمعیت ۱،۱۳۸،۵۳۳ نفر
نرخ رشد جمعیت ۲/۵٪
تراکم جمعیت ۱۵/۲ نفر در کیلومتر مربع
درصد جمعیت جوان ۲۴/۹٪
نرخ شهرنشینی ۸۵/۳٪

سهم بخش های مختلف اقتصادی

کشاورزی ۸/۷٪
صنعت معدن ۴۷/۸٪
خدمات ۴۳/۶٪

شاخص های جغرافیایی

مساحت ۷۴،۷۸۱ کیلومتر مربع (استان ۸ کشور)
استان های همسایه: فارس، اصفهان، خراسان جنوبی، کرمان
تعداد شهرستان ها ۱۰ تعداد شهرها ۲۱

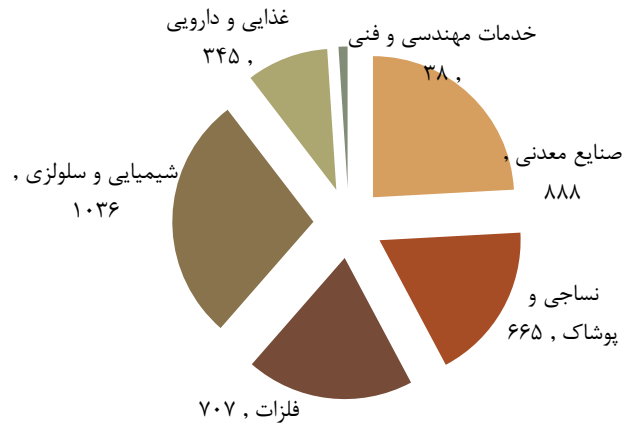
نگاهی به بخش صنعت استان یزد

چهارمین استان صنعتی کشور

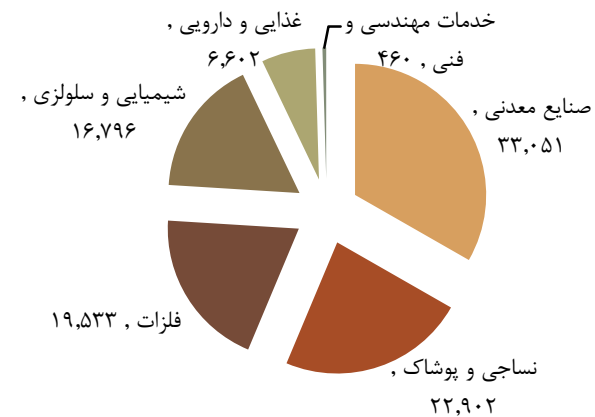
وجود بیش از ۳۶۰۰ واحد صنعتی دارای پروانه بهره‌برداری با تولید بیش از ۸۰۰ نوع کالا

(۲۷٪) رتبه اول کشور در تولید کاشی و سرامیک (۴۵٪) و رتبه دوم کشور در تولید محصولات نساجی

بیش از ۹۵ درصد صنایع استان یزد را صنایع کوچک و متوسط (SME) تشکیل می‌دهند



توزیع اشتغال صنعتی استان یزد



توزیع تعداد واحدهای صنعتی استان یزد

موقعیت طرح



استان یزد با حدود ۷۴۷۸۱ کیلومتر مربع وسعت (۶/۴ درصد کل کشور)، هشتمین استان وسیع کشور است که در قسمت مرکزی فلات ایران در حاشیه دشت‌های کویر لوت قرار گرفته و با استان‌های سمنان از شمال غرب، اصفهان از غرب، فارس از جنوب و جنوب غرب، خراسان جنوبی از شرق و کرمان از شرق و جنوب شرق همجوار است. این استان از نظر تقسیمات سیاسی-اداری دارای ۱۰ شهرستان، ۲۱ بخش، ۴۵ دهستان و ۲۱ کانون شهری می باشد. این استان با دارا بودن ۱۴ شهرک صنعتی، ۱۷ ناحیه صنعتی و ۱ منطقه ویژه اقتصادی در زمینه‌های نساجی، فلزی، شیمیایی، غذایی، برق و الکترونیک، کانی غیرفلزی و سلولزی، زیرساخت های مناسب در زمینه استقرار واحدهای صنعتی را داراست.

کارخانه تولید استنت قلب در شهرک صنعتی یزد واقع شده است. شهرک صنعتی یزد با مساحت ۶۸۶ هکتار دارای امکاناتی شامل آب، برق، تلفن، گاز، اینترنت، تصفیه خانه فاضلاب و... می باشد.

طول جغرافیایی محل پروژه: ۳۱.۹۰۰۳۴۵

عرض جغرافیایی محل پروژه: ۵۴.۲۳۴۶۸۴

برای انجام این پروژه کلیه امکانات فراهم می باشد که فاصله آنها تا محل پروژه در جدول زیر بیان شده است:

زیرساخت مورد نیاز	فاصله تا محل پروژه (کیلومتر)	محل تأمین زیرساخت
آب	۰	تأمین شده
برق	۰	تأمین شده
گاز	۰	تأمین شده
مخابرات	۰	تأمین شده
راه اصلی	۵.۸	تأمین شده
راه فرعی	۰	تأمین شده
فرودگاه	۱۴	تأمین شده
بندر	۶۵۸	تأمین شده
ایستگاه راه آهن	۱۵	تأمین شده

دسترسی به زیر ساختها

- ۱۴ شهرک صنعتی، ۱۷ ناحیه صنعتی با مساحتی بالغ بر ۷۰۰۰ هکتار
- حدود ۱۰۰۰ واحد فعال و ۱۴۰۰ واحد در حال ساخت را در بر می گیرد.
- وجود منطقه ویژه اقتصادی یزد با مساحتی بیش از ۵۷۰ هکتار



نواحی صنعتی

- موقعیت ممتاز جغرافیایی استان (تلاقی کریدور حمل و نقل شمال- جنوب و شرق- غرب
- رتبه نخست ترانزیت ریلی در کشور (بیش از ۸۷۶ کیلومتر مسیر ریلی) و تلاقی ریلی
- وجود فرودگاه بین‌المللی جهت حمل بار و مسافر با دسترسی آسان



حمل و نقل

- وجود نیروگاه های متعدد به ظرفیت اسمی ۲۵۰۰ مگا وات
- وجود سه خط لوله انتقال گاز با ظرفیت ۵۰ میلیون متر مکعب در روز
- تامین محصولات نفتی مورد نیاز از طریق خطوط لوله سراسری



انرژی

بررسی بازار

اندازه بازار استنت قلب در ایران

بر اساس آمار بیماری های قلبی و عروقی و سکته در انجمن قلب آمریکا در سال ۲۰۱۶؛ بیماری قلبی وسکته دو عامل موثر مرگ ومیر جهان در سال ۲۰۱۳ اعلام شده است. این درحالی است که ۳۱ در صد مرگ و میر های جهان ناشی از بیماری های قلبی و ۸۰ در صد آن مربوط به کشور های با درآمد کم و متوسط است.

بر اساس آمار وزارت بهداشت، درمان و آموزش پزشکی نیز؛ بیش از ۴۰ در صد مرگ ومیرها در کشور مربوط به بیماری های قلبی وعروقی و ۱۹درصد آن ناشی از سکته های قلبی است. روزانه ۳۰۰ تن درکشور بر اثر عارضه های قلبی فوت می کنند. همچنین نرخ رشد بیماری های قلبی و جراحی قلب در کشور برابر با ۱۰ درصد میباشد.

براساس آمار ارائه گردیده سالانه به طور متوسط در کشور ۵۰ هزار جراحی قلب صورت می گیرد که در این میان هر فرد حداقل به یک استنت احتیاج دارد و با در نظر گرفتن قیمت متوسط ۶۴۵ یورویی هر استنت قلب، حجم بازار یورویی این محصول در کشور به شرح جدول ذیل می باشد:

سال	تعداد جراحی قلب	حداقل تعداد استنت مورد نیاز برای هر عمل	تعداد کل استنت مورد نیاز در سال	متوسط قیمت هر استنت	حجم ریالی بازار (میلیون یورو)
۱۳۹۷	۵۰،۰۰۰	۱	۵۰،۰۰۰	۶۴۵ یورو	۳۲۲۵۰
۱۳۹۸	۵۵،۰۰۰	۱	۵۵،۰۰۰		۳۵۴۷۵
۱۳۹۹	۶۰،۵۰۰	۱	۶۰،۵۰۰		۳۹۰۲۲
۱۴۰۰	۶۶،۵۵۰	۱	۶۶،۵۵۰		۴۲۹۲۵
۱۴۰۱	۷۳،۲۰۵	۱	۷۳،۲۰۵		۴۷۲۱۷

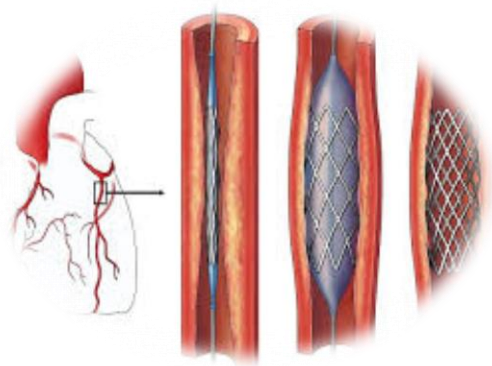
بررسی بازار و رقابت

شرکت های مطرح جهان در زمینه تولید استنت قلب

ردیف	نام شرکت	توضیحات
۱	Boston Scientific	در سال ۲۰۱۴ ۶.۳۴ میلیارد یورو فروش داشته است.
۲	Abbott Laboratories	در سال ۲۰۱۴ ۱۸.۹۲ میلیارد یورو فروش داشته است.
۳	Medtronic	در سال ۲۰۱۵ ۲.۳۰ میلیارد یورو فروش داشته است.
۴	Johnson & Johnson	در سال ۲۰۱۵ ۶۰.۲ میلیارد یورو فروش داشته است.



بررسی بازار و رقابت



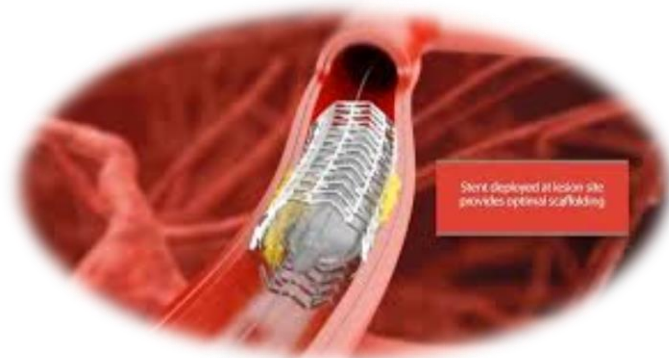
شرکت های ارائه دهنده استنت قلب در ایران

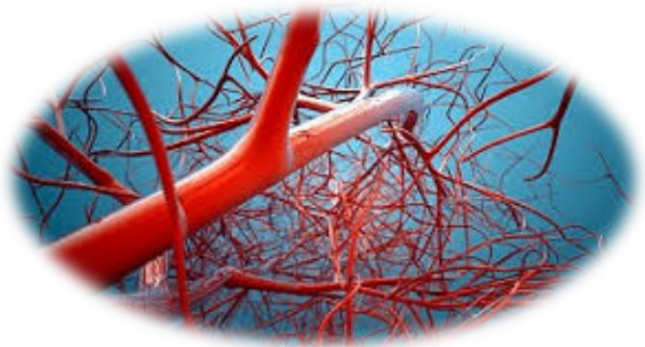
ردیف	نام شرکت	نام کمپانی	نام کشور
۱	رایمند راد	Maqvet (Datascope)	آمریکا
۲	رهط آسمان	QUALIMED	آلمان
۳	بانی کیمیا	مختلف	ایران
۴	فناوری مد آوا	URSA	آلمان
۵	گروه فیروز تجارت	GENOSS	کره جنوبی
۶	مدیسه نوین	D.F.V	برزیل
۷	تدارکات پزشکی ماوراء بحار	OMEGA STENT	آمریکا
۸	ایران بات	BARD	آمریکا
۹	تهران قلب	TORAY	ژاپن

بررسی روند واردات و صادرات استنت قلب در کشور

پیش بینی روند تولید، صادرات و واردات و تولید استنت قلب به شرح جدول ذیل می باشد:

سال	پیش بینی تولید استنت (تعداد)	پیش بینی تولید استنت (میلیون یورو)	پیش بینی صادرات (میلیون یورو)	پیش بینی واردات (میلیون یورو)
۱۳۹۷	۲۰,۰۰۰	۱۲.۹	.	۶۰.۲
۱۳۹۸	۲۲,۰۰۰	۱۴.۶۲	.	۶۶.۲۲
۱۳۹۹	۲۴,۲۰۰	۱۵.۴۸	.	۷۳.۱
۱۴۰۰	۲۶,۶۲۰	۱۷.۲	.	۸۰.۸۴
۱۴۰۱	۲۹,۲۸۲	۱۸.۹۲	.	۸۸.۵۸

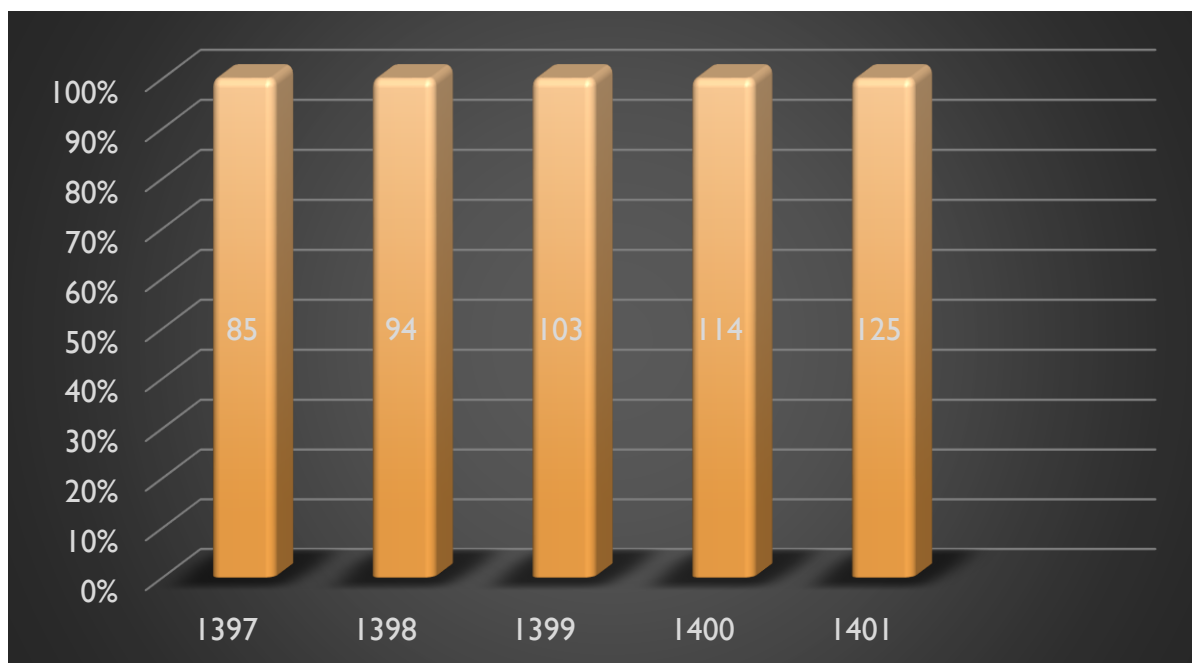




سنجش بازار مصرف استنت قلب

برآورد مصرف ظاهری (تولید + واردات - صادرات) استنت قلب در ایران به شرح زیر می باشد:

سال	۱۳۹۷	۱۳۹۸	۱۳۹۹	۱۴۰۰	۱۴۰۱
تولید (میلیون یورو)	۷۳.۱	۸۰.۸۴	۸۸.۵۸	۹۸.۰۴	۱۰۷.۵



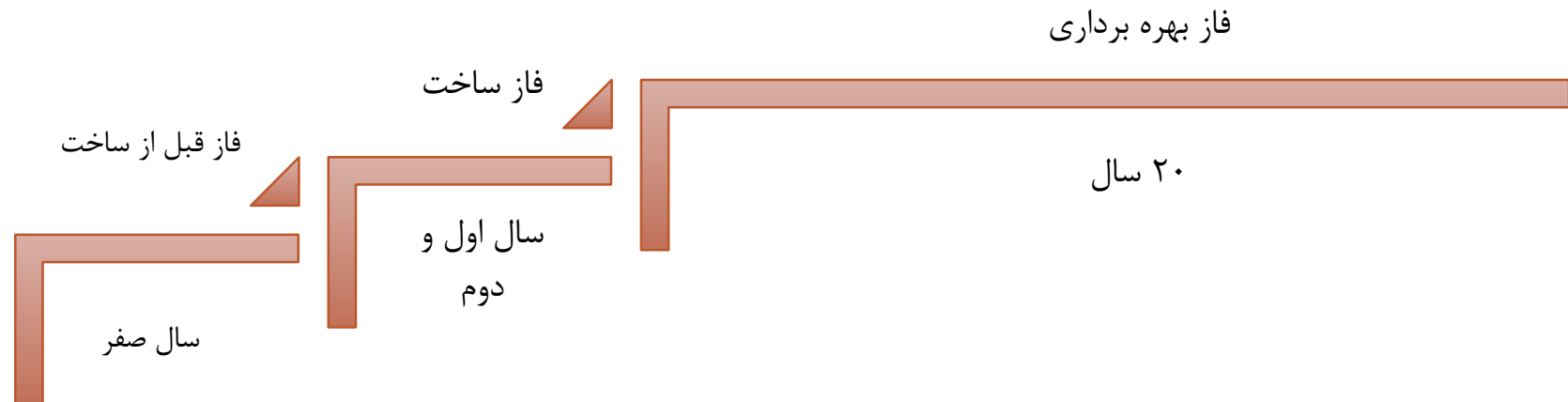
پیشرفت فیزیکی و فازبندی پروژه

وضعیت پروژه:

مطالعات انجام شده برای پروژه:

مطالعات توجیه فنی اقتصادی

عملیات اجرایی مجموعه در سال های اول و دوم شکل می گیرد. در سال اول هزینه های تملک، هزینه های قبل از بهره برداری، ۶۰٪ عملیات محوطه سازی، ۶۰٪ عملیات ساختمان سازی و ۴۰٪ عملیات تأسیسات صورت می گیرد. در سال بعد، ۴۰٪ مابقی عملیات محوطه سازی، ۴۰٪ مابقی عملیات ساختمان سازی و ۶۰٪ مابقی تأسیسات صورت می گیرد. از سال چهارم مجموعه به بهره برداری خواهد رسید و دوران بهره برداری به مدت ۲۰ سال در نظر گرفته شده است.



برنامه مالی پروژه

برآورد سرمایه گذاری ثابت (هزینه های سرمایه ای)

شرح	انجام شده (میلیون ریال)	مورد نیاز (میلیون ریال)	جمع کل (میلیون ریال)
زمین	۰	۲۵,۰۰۰	۲۵,۰۰۰
محوطه سازی	۰	۳,۴۰۰	۳,۴۰۰
ساختمان	۰	۴۲,۵۰۰	۴۲,۵۰۰
تاسیسات	۰	۹,۷۵۰	۹,۷۵۰
ماشین آلات و تجهیزات	۰	۵۰۰,۰۰۰	۵۰۰,۰۰۰
هزینه های قبل از بهره داری	۰	۶,۰۰۰	۶,۰۰۰
متفرقه و پیش بینی نشده	۰	۲۹,۳۳۳	۲۹,۳۳۳
جمع هزینه های ثابت سرمایه گذاری	۰	۶۱۵,۹۸۳	۶۱۵,۹۸۳
سرمایه در گردش	۰	۷۵,۷۴۰	۷۵,۷۴۰
جمع کل هزینه های سرمایه گذاری	۰	۶۹۱,۷۲۳	۶۹۱,۷۲۳

مساحت زمین پروژه ۱۰۰۰۰ متر مربع و زیربنا ۴۰۰۰ متر مربع میباشد.

هزینه های جاری

ردیف	شرح	درصد هزینه ثابت	هزینه ثابت (میلیون ریال)	درصد هزینه متغیر	هزینه متغیر (میلیون ریال)	کل هزینه (میلیون ریال)
۱	مواد اولیه	%۰	۰	%۱۰۰	۳۰۰۰۰۰	۳۰۰۰۰۰
۲	حقوق و دستمزد	%۷۰	۲۰۱۶۰	%۳۰	۸۶۴۰	۲۸۸۰۰
۳	انرژی و سوخت	%۲۰	۳۸۰۰	%۸۰	۱۵۲۰۰	۱۹۰۰۰
۴	تعمیرات و نگهداری	%۲۰	۳۰۰۰	%۸۰	۱۲۰۰۰	۱۵۰۰۰
۵	استهلاک	%۱۰۰	۵۰۰۰۰	%۰	۰	۵۰۰۰۰
۶	بازاریابی و تبلیغات	%۰	۰	%۱۰۰	۲۰۰۰۰	۲۰۰۰۰
۷	سایر هزینه های پیش بینی نشده	%۰	۰	%۱۰۰	۲۱۶۴۰	۲۱۶۴۰
	مجموع	-	۷۶۹۶۰	-	۳۷۷۴۸۰	۴۵۴۴۴۰

پیش بینی درآمد

قیمت استنت های غیر دارویی به مراتب کمتر از استنت های دارویی است. هزینه قرار دادن استنت دارویی بر اساس اینکه بیمه پایه (بیمه تامین اجتماعی - خدمات درمانی و یا نیروهای مسلح) چه باشد، و اینکه آیا فرد بیمه تکمیلی (آتیه سازان حافظ، ایران، آسیا، دانا،... مخابرات و غیره) دارد یا خیر، متفاوت است. بیمارستان هایی که در آن روش درمانی استنت گذاری یا آنژیوپلاستی انجام می شود، تعرفه گوناگون دارند. در برخی بیمارستان ها مانند بیمارستان شهید مصطفی خمینی، اگر بیمار بیمه پایه و نیز بیمه مکمل مانند آتیه سازان حافظ داشته باشد، می تواند بدون پرداخت هزینه تحت استنت گذاری یا قرار دادن فنر قرار بگیرد.

بیمارستان ها بر اساس نهاد موسس، دولتی یا خصوصی و یا هیات امنایی هستند. هزینه استنت قلب یا قیمت فنر زدن در بیمارستان های دولتی برای یک رگ به همراه گذاشتن یک استنت دارویی حدود یک و نیم میلیون تومان خواهد بود. هزینه استنت گذاری یا فنر در یک بیمارستان خصوصی که با هیچ بیمه ای از قبیل بیمه پایه یا تکمیلی قرارداد ندارند، حدودا ده میلیون تومان می باشد.

هزینه استنت قلب در بیمارستان هیات امنایی تقریبا چیزی ما بین هزینه های فنر زدن در بیمارستان های دولتی و خصوصی است. هزینه آنژیوپلاستی حدود ۳ تا ۴ میلیون تومان خواهد بود. تعرفه های ذکر شده برای باز کردن رگ با یک استنت یا فنر دارویی است. لازم به ذکر است که چنانچه این روند در شرایط اورژانسی مانند سکته حاد صورت گیرد، قیمت استنت قلب متفاوت خواهند بود.

لازم به ذکر است توضیحات فوق بر اساس تحقیقات صورت گرفته در سال ۱۳۹۴ می باشد.

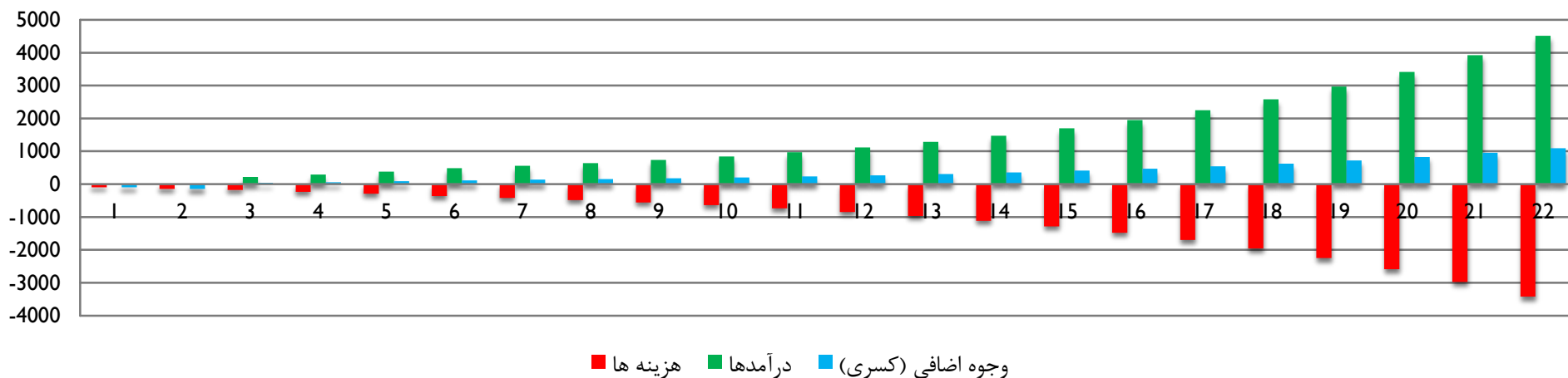


شرح آیتم های درآمدی	میزان تولید سالیانه	واحد	قیمت هر عدد (میلیون ریال)	درآمد سالیانه (میلیون ریال)
استنت قلب	۱۲۰۰۰	عدد	۵۰	۶۰۰۰۰۰

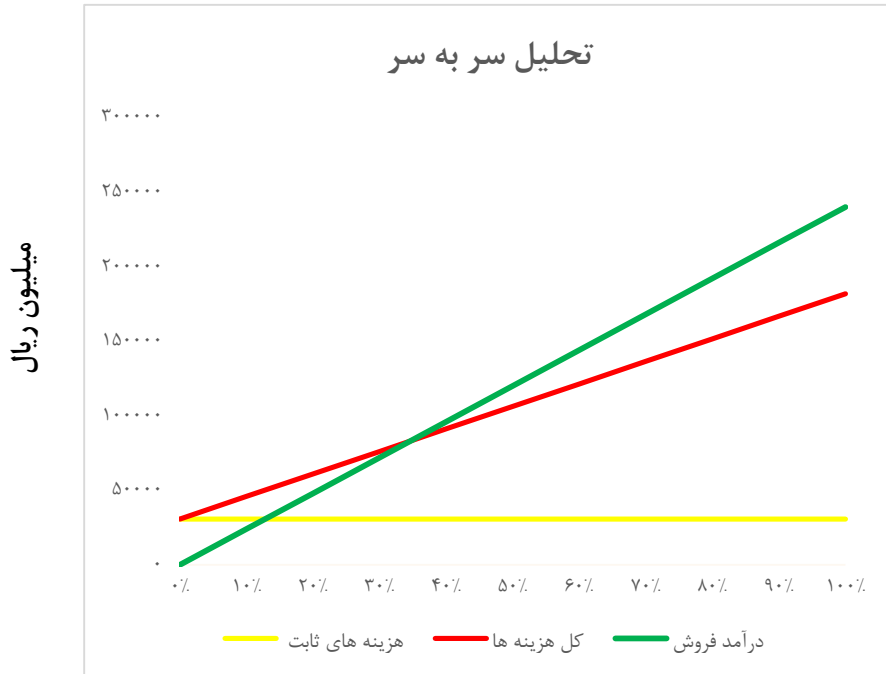
جریان نقدینگی پروژه

فاز بهره برداری																				فاز ساخت		سال
۲۲	۲۱	۲۰	۱۹	۱۸	۱۷	۱۶	۱۵	۱۴	۱۳	۱۲	۱۱	۱۰	۹	۸	۷	۶	۵	۴	۳	۲	۱	
																				ظرفیت	%۱۰۰	%۱۰۰
۱۱۲۹۳	۹۸۲۰	۸۵۴۰	۷۴۲۵	۶۴۵۸	۵۶۱۵	۴۸۸۳	۴۲۴۵	۳۶۹۳	۳۲۱۰	۲۷۹۳	۲۴۲۸	۲۱۱۰	۱۸۳۵	۱۵۹۵	۱۳۸۸	۱۲۰۸	۹۴۵	۷۳۰	۵۵۵	۰	۰	
۸۵۵۳-	۷۴۳۸-	۶۴۶۸-	۵۶۲۵-	۴۸۹۰-	۴۲۵۳-	۳۶۹۸-	۳۲۱۵-	۲۷۹۵-	۲۴۳۳-	۲۱۱۵-	۱۸۳۸-	۱۵۹۸-	۱۳۹۰-	۱۲۱۰-	۱۰۵۰-	۹۱۵-	۷۳۰-	۵۷۸-	۴۵۰-	۳۷۰-	۲۴۸-	
۲۷۴۰	۲۳۸۳	۲۰۷۳	۱۸۰۳	۱۵۶۸	۱۳۶۳	۱۱۸۵	۱۰۳۰	۸۹۵	۷۸۰	۶۷۸	۵۹۰	۵۱۳	۴۴۵	۳۸۸	۳۳۸	۲۹۳	۲۱۵	۱۵۳	۱۰۵	۳۷۰-	۲۴۸-	
۱۸۹۱۰	۱۶۱۷۰	۱۳۷۸۸	۱۱۷۱۸	۹۹۱۵	۸۳۴۸	۶۹۸۸	۵۸۰۳	۴۷۷۳	۳۸۷۸	۳۰۹۸	۲۴۲۰	۱۸۳۳	۱۳۲۰	۸۷۵	۴۸۸	۱۵۰	۱۴۳-	۳۵۸-	۵۱۳-	۶۱۵-	۲۴۸-	
																				وجوه اضافی (کسری)		
																				مانده وجوه نقد تجمعی		

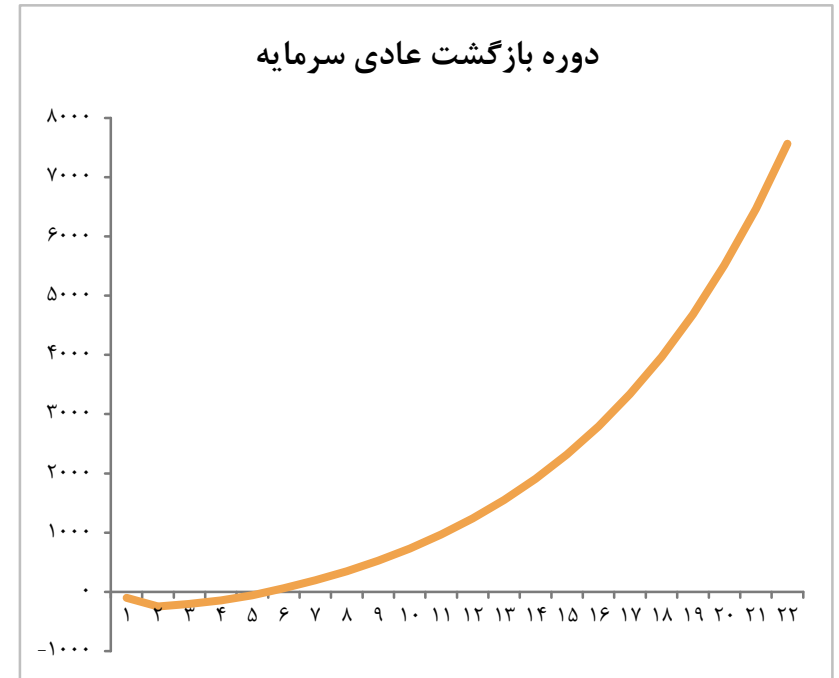
جریان نقدی پروژه (۲۰ سال بهره برداری)



شاخص های اقتصادی



در ظرفیت کامل طرح، نقطه سربه سر در ۳۵٪ از تولید یا درآمد محقق خواهد شد.



بعد از ۵ سال کل سرمایه قابل برگشت می باشد.

خلاصه مباحث اقتصادی پروژه

نوع فعالیت	عنوان دقیق فعالیت با ذکر کد (ISIC)	نام محصول تولیدی	ظرفیت اسمی و واحد آن
تولیدی	استنت قلب - ۹۰۱۸۳۹۲۵	استنت قلب	۱۲۰۰۰ عدد
طول دوره اجرا	کل سرمایه گذاری ثابت (میلیون ریال)	سرمایه در گردش سالانه (میلیون ریال)	نیروی انسانی مورد نیاز
۲ سال	۶۱۵۹۸۳	۷۵,۷۴۰	۳۲ نفر
نرخ بازده داخلی IRR	خالص ارزش فعلی NPV (میلیون ریال) در نرخ تنزیل ۲۰٪	دوره بازگشت سرمایه	نسبت منافع به هزینه B/C*
۳۷.۷٪	۹۶۹۰۰۰	۲.۵ سال	۱.۲۳

۳۷.۷٪

نرخ بازده داخلی



۳.۲۳ • میلیون یورو

خالص ارزش فعلی

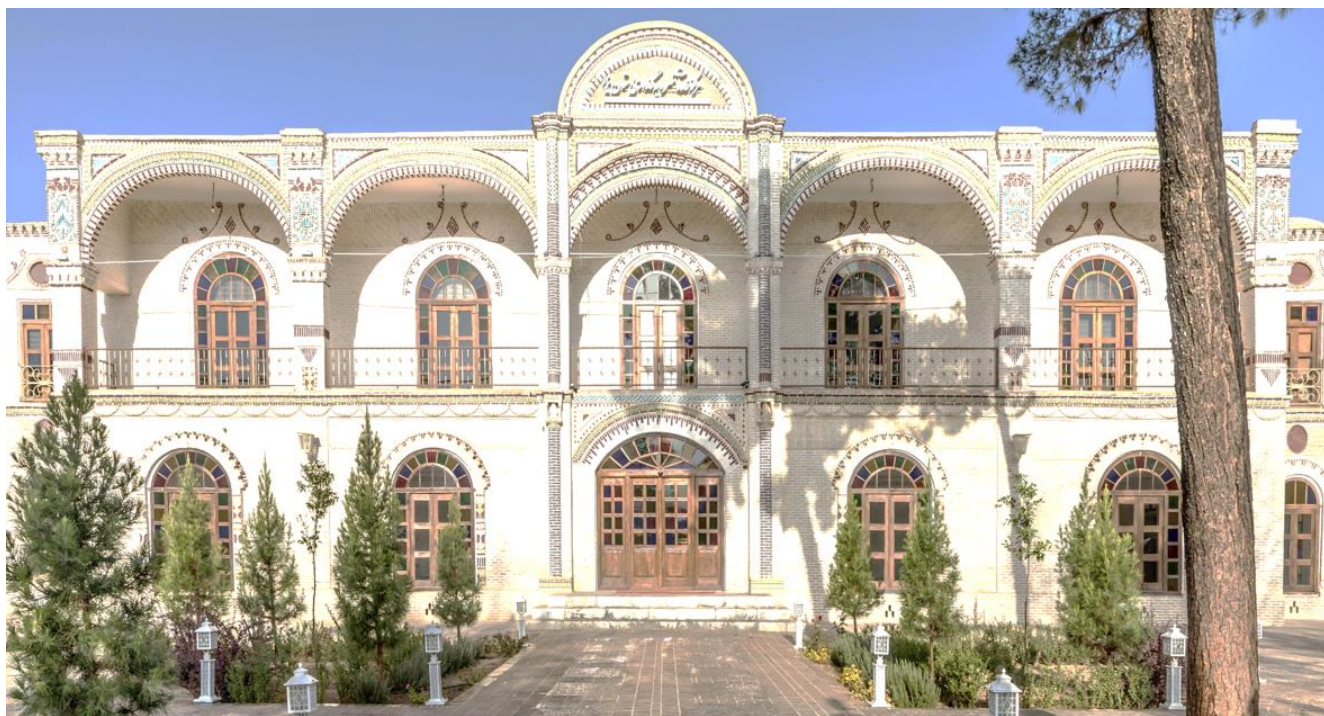


۲.۵ سال

دوره بازگشت سرمایه



Take Advantage Turn to Yazd



مرکز خدمات سرمایه گذاری استان یزد آماده تسهیل و تسریع
فرآیند سرمایه گذاری شماست.

www.investinyazd.ir

چکیده طرح:

۱- نام پروژه: تولید استنت قلب				
۲- رشته فعالیت: تولیدی				
۳- نوع پروژه: تأسیس یا ساخت: <input type="checkbox"/> طرح توسعه و تکمیل ظرفیت:				
۴- شرح مختصری از پروژه: استنت در واژگان فنی پزشکی، یک لوله پوشش فلزی مصنوعی در یک گذرگاه طبیعی (لومن) در بدن قرار می‌گیرد تا از انقباض موضعی جریان درون آن جلوگیری یا خنثی کند. همچنین ممکن است به لوله ای اشاره داشته باشد که به طور موقت مجرای طبیعی را از بدن برای دسترسی جراح باز نگه می‌دارد. استنت‌ها لوله‌هایی از مواد خاص هستند که قبل از استفاده در هر رگ، لومن، لومن و لومن تا شده اند تا در محل مورد نظر باز شوند و حجم آن به اندازه مورد نیاز پزشک افزایش یابد. از استنت برای نگه داشتن شریان کرونر، چه بالا و چه بالا، یا در مجرای ادرار، مری و غیره استفاده می‌شود.				
۵- مکان انجام: شهرک صنعتی یزد				
۶- محصولات / خدمات: استنت قلب				
۷- ظرفیت سالیانه: ۱۲۰۰۰ عدد				
۸- بازار محصولات: داخلی: ۷۵٪ خارجی: ۲۵٪				
۹- مواد خام داخلی (بومی) مورد نیاز: ۶۰ درصد				
<table border="1" style="width: 100%; text-align: center;"> <tr> <td>آب (هزار مترمکعب): ۲۳۰</td> <td rowspan="3">مصرف سالیانه:</td> </tr> <tr> <td>برق (هزار کیلووات): ۱۹۰۰</td> </tr> <tr> <td>گاز (هزار مترمکعب): ۴۵۶۰</td> </tr> </table>	آب (هزار مترمکعب): ۲۳۰	مصرف سالیانه:	برق (هزار کیلووات): ۱۹۰۰	گاز (هزار مترمکعب): ۴۵۶۰
آب (هزار مترمکعب): ۲۳۰	مصرف سالیانه:			
برق (هزار کیلووات): ۱۹۰۰				
گاز (هزار مترمکعب): ۴۵۶۰				
۱۰- فروش: ۲,۱۸۱۸ میلیون یورو پیش‌بینی داخلی: ۷۵٪ پیش‌بینی صادرات: ۲۵٪				
۱۱- دوران ساخت پروژه: ۲ سال				
۱۲- دوره بهره‌برداری: ۲۰ سال				
۱۳- پیش‌بینی اشتغال: (مستقیم و غیرمستقیم) مستقیم ۳۲ نفر				
۱۴- موقعیت پروژه: (با آری یا نه پاسخ دهید).				
<table border="0" style="width: 100%;"> <tr> <td style="width: 50%; vertical-align: top;"> <input type="checkbox"/> آری <input type="checkbox"/> یا خیر <input type="checkbox"/> آری <input type="checkbox"/> یا خیر <input type="checkbox"/> آری <input type="checkbox"/> یا خیر <input type="checkbox"/> آری <input type="checkbox"/> یا خیر <input type="checkbox"/> آری <input type="checkbox"/> یا خیر <input type="checkbox"/> آری <input type="checkbox"/> یا خیر <input type="checkbox"/> آری <input type="checkbox"/> یا خیر <input type="checkbox"/> آری <input type="checkbox"/> یا خیر <input type="checkbox"/> آری <input type="checkbox"/> یا خیر </td> <td style="width: 50%; vertical-align: top;"> ❖ آیا مطالعات امکان‌سنجی دارد؟ ❖ زمین مورد نیاز تهیه شده است؟ ❖ آیا مجوزهای قانونی (جواز تأسیس، سهمیه ارزی، محیط‌زیست و سایر مجوزها) اخذ شده است؟ ❖ آیا قرارداد مشارکت با سرمایه‌گذار داخلی / خارجی تهیه شده است؟ ❖ آیا قرارداد تأمین مالی تهیه شده است؟ ❖ آیا قرارداد با پیمانکار داخلی / خارجی تهیه شده است. ❖ آیا خدمات زیربنایی (برق، آب ارتباطات، سوخت، جاده و ... تهیه شده است؟ ❖ آیا لیست شرکت‌های دارای / سازنده / فروشنده دانش فنی، ماشین‌آلات / تهیه شده است؟ </td> </tr> </table>	<input type="checkbox"/> آری <input type="checkbox"/> یا خیر <input type="checkbox"/> آری <input type="checkbox"/> یا خیر <input type="checkbox"/> آری <input type="checkbox"/> یا خیر <input type="checkbox"/> آری <input type="checkbox"/> یا خیر <input type="checkbox"/> آری <input type="checkbox"/> یا خیر <input type="checkbox"/> آری <input type="checkbox"/> یا خیر <input type="checkbox"/> آری <input type="checkbox"/> یا خیر <input type="checkbox"/> آری <input type="checkbox"/> یا خیر <input type="checkbox"/> آری <input type="checkbox"/> یا خیر	❖ آیا مطالعات امکان‌سنجی دارد؟ ❖ زمین مورد نیاز تهیه شده است؟ ❖ آیا مجوزهای قانونی (جواز تأسیس، سهمیه ارزی، محیط‌زیست و سایر مجوزها) اخذ شده است؟ ❖ آیا قرارداد مشارکت با سرمایه‌گذار داخلی / خارجی تهیه شده است؟ ❖ آیا قرارداد تأمین مالی تهیه شده است؟ ❖ آیا قرارداد با پیمانکار داخلی / خارجی تهیه شده است. ❖ آیا خدمات زیربنایی (برق، آب ارتباطات، سوخت، جاده و ... تهیه شده است؟ ❖ آیا لیست شرکت‌های دارای / سازنده / فروشنده دانش فنی، ماشین‌آلات / تهیه شده است؟		
<input type="checkbox"/> آری <input type="checkbox"/> یا خیر <input type="checkbox"/> آری <input type="checkbox"/> یا خیر <input type="checkbox"/> آری <input type="checkbox"/> یا خیر <input type="checkbox"/> آری <input type="checkbox"/> یا خیر <input type="checkbox"/> آری <input type="checkbox"/> یا خیر <input type="checkbox"/> آری <input type="checkbox"/> یا خیر <input type="checkbox"/> آری <input type="checkbox"/> یا خیر <input type="checkbox"/> آری <input type="checkbox"/> یا خیر <input type="checkbox"/> آری <input type="checkbox"/> یا خیر	❖ آیا مطالعات امکان‌سنجی دارد؟ ❖ زمین مورد نیاز تهیه شده است؟ ❖ آیا مجوزهای قانونی (جواز تأسیس، سهمیه ارزی، محیط‌زیست و سایر مجوزها) اخذ شده است؟ ❖ آیا قرارداد مشارکت با سرمایه‌گذار داخلی / خارجی تهیه شده است؟ ❖ آیا قرارداد تأمین مالی تهیه شده است؟ ❖ آیا قرارداد با پیمانکار داخلی / خارجی تهیه شده است. ❖ آیا خدمات زیربنایی (برق، آب ارتباطات، سوخت، جاده و ... تهیه شده است؟ ❖ آیا لیست شرکت‌های دارای / سازنده / فروشنده دانش فنی، ماشین‌آلات / تهیه شده است؟			

❖ آیا قرارداد خرید ماشین آلات، ابزار و وسایل، دانش فنی تهیه شده است؟

آری یا خیر

۱۵- ساختار مالی:

شرح	ارز خارجی مورنیاز (میلیون یورو)	پول داخلی موردنیاز		کل (میلیون یورو)
		میلیون ریال	نرخ	
سرمایه ثابت	۰,۶۳۳	۴۲۳,۰۰۰	۱/۳۰۰۰۰۰	۲,۰۴
سرمایه در گردش	۰,۰۷۶	۵۱,۰۰۰		۰,۱۷
کل سرمایه‌گذاری	۰,۷۱۳	۴۷۴,۰۰۰		۱,۵۸

❖ ارزش ابزار و ماشین آلات خارجی (میلیون یورو): ۰,۵۱۱۵

❖ ارزش ابزار و ماشین آلات داخلی (میلیون یورو): ۱,۱۳۸۵

❖ ارزش دانش فنی خارجی (میلیون یورو): -

❖ ارزش دانش فنی داخلی (میلیون یورو): -

❖ ارزش فعلی خالص پروژه: (NPV) ۳,۲۲ میلیون یورو برای ۲۲ سال

❖ نرخ بازده داخلی پروژه: (IRR) ۳۷,۷٪

❖ نرخ بازده سرمایه: -

❖ نرخ بازگشت سرمایه: ۲,۵ سال

موارد ۱۶ و ۱۷ مربوط به طرح‌هایی است که شرکت موجود خواهان جذب سرمایه به صورت مشارکتی است.

۱۶- مشخصات شرکت ایرانی (شریک داخلی): (در صورت وجود)

نام حقوقی و نوع شرکت: محمد دهقان منشادی- مرکز خدمات سرمایه‌گذاری

فعالیت‌های جاری شرکت: مشاوره و هدایت و راهنمایی متقاضیان سرمایه‌گذاری نشانی: یزد-خیابان امام ساختمان مالیه

تلفن/نمابر: ۰۳۵۳۶۲۰۹۴۳۱ ایمیل: info@investinyazd.ir وب سایت: www.investinyazd.ir

ساختار حقوقی شرکت: دولتی غیردولتی عمومی غیردولتی

۱۷- اطلاعات پیمانکاران و مالکان شرکت داخلی: (در صورت وجود)

نام افراد یا شرکت‌ها: نشانی:

تلفن: نامبر: ایمیل: وب سایت:

تاریخ ثبت شرکت، شماره ثبت، محل ثبت و آخرین سرمایه ثبت شده:

ساختار حقوقی شرکت: دولتی غیردولتی عمومی غیردولتی

فعالیت‌های مشابهی که در این رشته داشته‌اید: سال

عنوان پروژه‌های مشابه داخلی و داخلی که داشته‌اید:

سایر پروژه‌های داخلی و خارجی که داشته‌اید:

مراجع (بانکی، نهادهای مالی و ...) که تا به حال داشته‌اید:

